

OBEC SVĚTEC

Obecně závazná vyhláška č. 1/2009,

o zabezpečení místních záležitostí veřejného pořádku na veřejných prostranstvích a veřejných zařízeních

Zastupitelstvo obce Světec se na svém zasedání dne 27.7.2009 usnesením č.16 rozhodlo vydat na základě § 10 písm.a) a c) a v souladu s § 84 odst. 2 písm.h) zákona č. 128/2000 Sb., o obcích (obecní zřízení), ve znění pozdějších předpisů , tuto obecně závaznou vyhlášku:

Článek I

Vymezení činností, které by mohly narušit veřejný pořádek v obci, nebo být v rozporu s dobrými mravy, ochranou bezpečnosti, zdraví a majetku

- (1) Za veřejné prostranství se v územním obvodu obce považují všechna náměstí, ulice, chodníky, veřejná zeleň, parky a další prostory přístupné každému bez omezení, tedy sloužící k obecnému užívání a to bez ohledu na vlastnictví k tomuto prostoru¹⁾. Vymezení veřejného prostranství pro účely vyhlášky je provedeno přílohou č.1 vyhlášky
- (2) Veřejnou zelení²⁾ se rozumí zeleň v zástavbě a ostatní veřejná zeleň.
- (3) Činností, která by mohla narušit veřejný pořádek v obci, nebo být v rozporu s dobrými mravy, ochranou bezpečnosti, zdraví a majetku, př.narušit vzhled obce, je :
 - a) Kempování, táboření a rozdělávání ohně na veřejných prostranstvích v obci
 - b) Jízda a stání motorových vozidel mimo pozemní komunikace
 - c) Pohyb a vstup se zvířaty
 - d) Nabízení sexuálních služeb spočívající v podání ústní, zvukové, písemné, obrazové informace, nebo nabízení této služby různými posunky a pohyby těla, jakož i odhalování intimních částí těla, dále pak poskytnutí a využití sexuálních služeb.
- (4) Územní obvod obce Světec je tvořen katastrálním územím Světec, Chotějovice, Chotovenka, Štrbice a Pohradice

1) § 34 zákona č. 128/2000 Sb., o obcích (obecní zřízení), ve znění pozdějších předpisů

2) §10 písm.c) zákona č. 128/2000 Sb., o obcích (obecní zřízení), ve znění pozdějších předpisů

Článek 2

Omezení činností na vymezených prostranstvích v obci

- (1) Činnost uvedenou v čl.1 odst.3 písmeno a) je zakázáno provádět u vodní plochy Mária od vodní plochy až po pozemky orné půdy (vymezené p.p.č.228/9, 228/11, 228/12, 258/1 - vše v kú Chotějovice)
- (2) Činnost uvedenou v čl. 1 odst. 3 písmeno b) je zakázáno provádět na :
 - a) Plochách veřejné zeleně v kú Světec, Chotějovice, Štrbice, Pohradice a Chotovenka
 - b) od vodní hladiny až po pozemky orné půdy (vymezené p.p.č. 228/9, 228/11 a 228/12, 258/1 vše v kú Chotějovice): k parkování je vymezeno parkoviště - část p.p.č.258/1
 - c) víceúčelová hřiště v kú Světec p.p.č.234/2, v kú Chotějovice p.p.č.178/5,a p.p.č.48/8 v kú Štrbice p.p.č. 209/1
- (3) Činnost uvedenou v čl.1 odst.3 písmeno c) je zakázáno provádět :
 - a) u vodní plochy Mária – písečná pláž a veřejná zeleň – kú Chotějovice p.p.č.258/1
 - b) víceúčelové hřiště ve Světcí, dětská hřiště kú Světec - p.p.č. 39/7, p.p.č.234/2, část p.p.č.449/5
 - c) víceúčelové hřiště a dětské hřiště v Chotějovicích na p.p.č. část p.p.č.178/5, p.p.č.177/10, část p.p.č.48/8, část p.p.č.48/10
 - d) víceúčelové hřiště ve Štrbicích a dětský koutek, p.p.č.209/1, p.p.č. 269/1, p.p.č. 270/1 vše kú Štrbice
- (4) Činnost uvedenou v čl.1 odst.3 písmeno d) je zakázáno provádět na všech veřejných prostranstvích
- (5) Veřejná prostranství, na kterých jsou zakázány činnosti uvedené v článku 2 odst. 1 až 4 jsou graficky znázorněna v přílohách č. 1 až - této vyhlášky.

Článek 3

Závěrečná ustanovení

1. Kontrolu dodržování povinností vyplývajících z této vyhlášky provádí Obecní úřad Světec

Článek 4

Zrušovací ustanovení

Zrušuje se obecně závazná vyhláška č. 4/1995 o udržování veřejného pořádku „
Obecní řád „ ze dne 28.6.1995.

Článek 5

Účinnost

Tato obecně závazná vyhláška č.1/2009 nabývá účinnosti dnem 24.8.2009

Ing. Jiří Šiříšťa
místostarosta



Soňa Prachfeldová
starostka obce

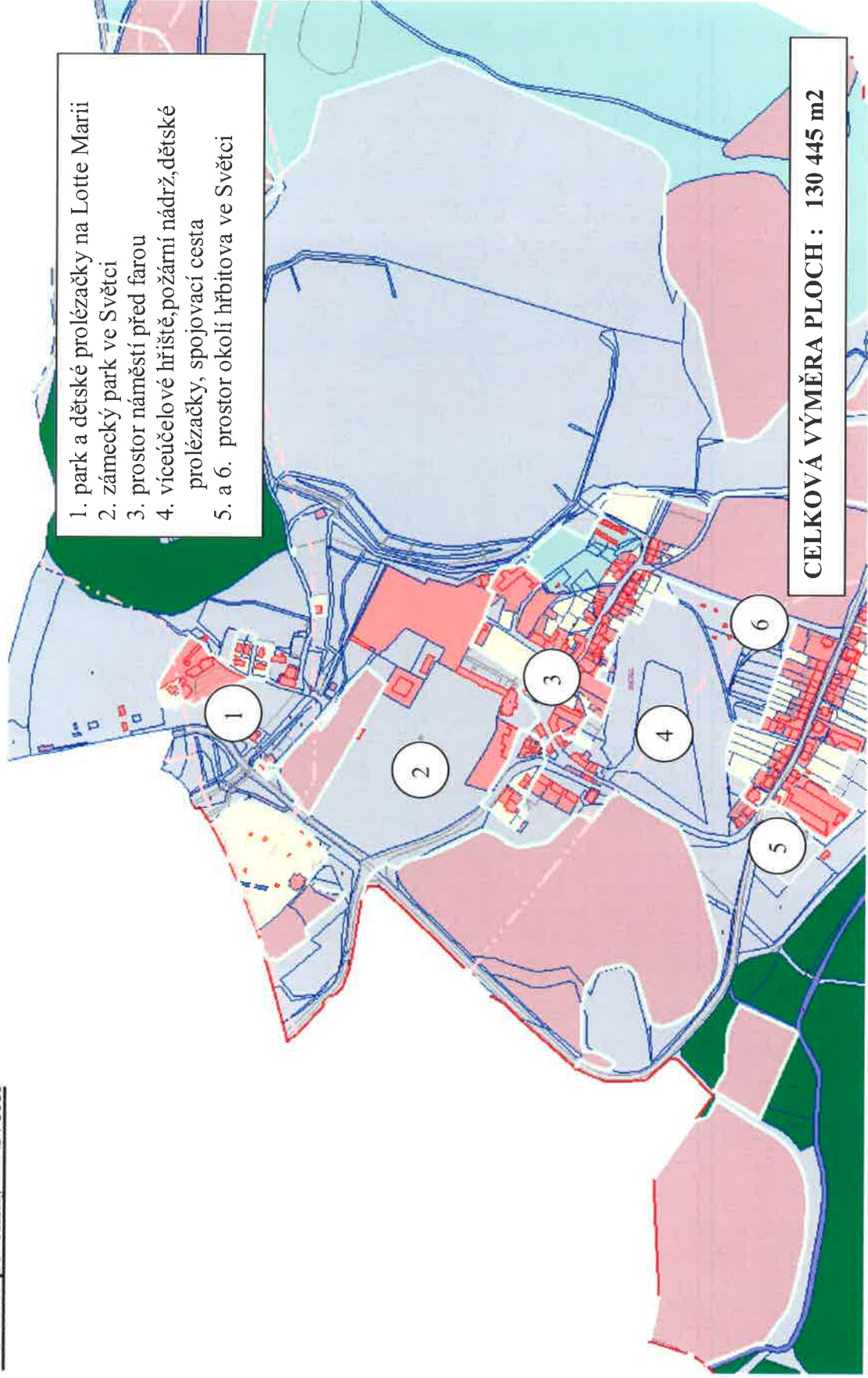


Vyvěšeno na úřední desce: 7.8.2009

Sejmuto z úřední desky : 23.8.2009

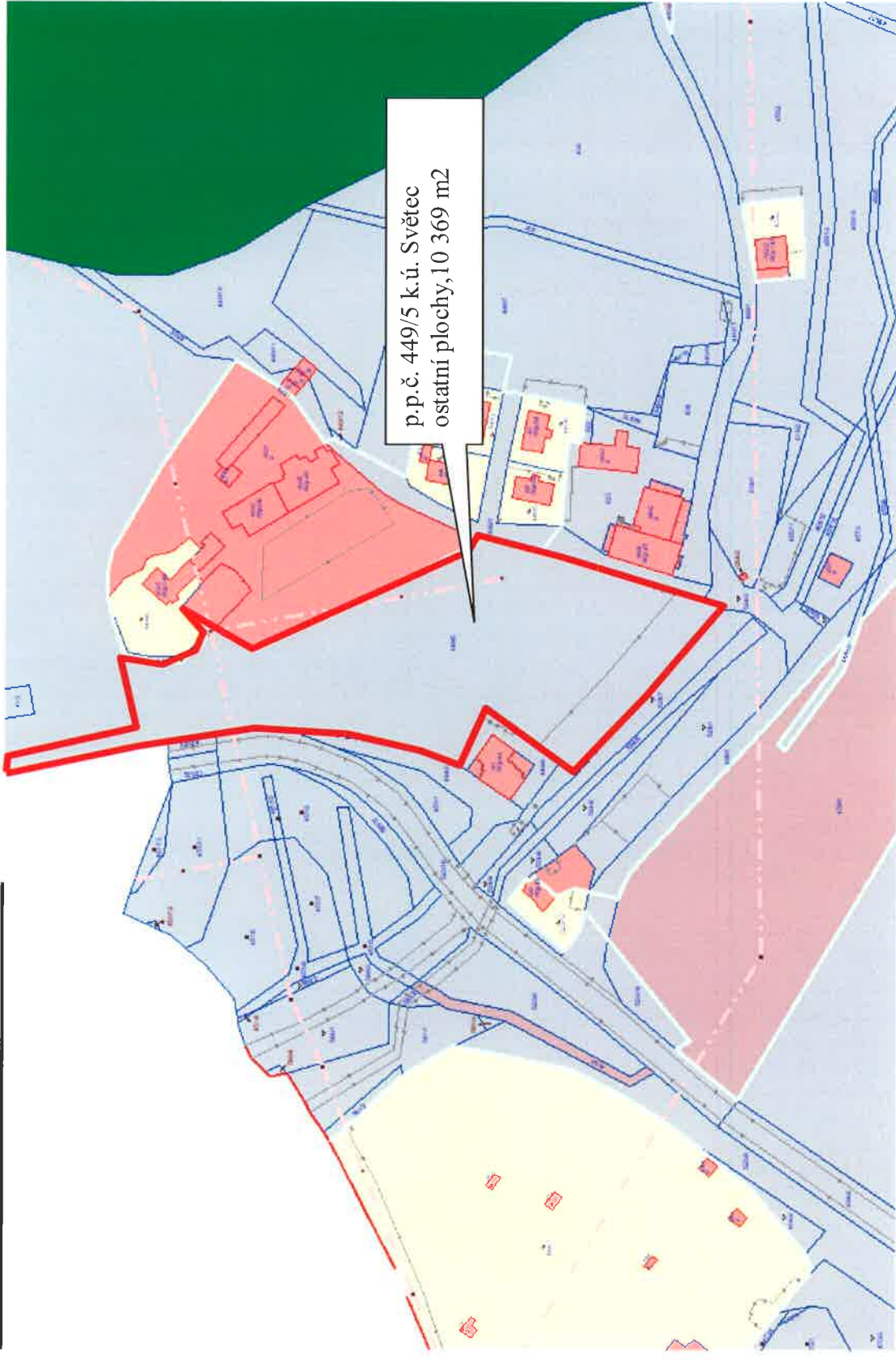
Dotčené pozemky ve Světcí

1. park a dětské prolézačky na Lotte Marii
2. zámecký park ve Světcí
3. prostor náměstí před farou
4. víceúčelové hřiště, požární nádrž, dětské prolézačky, spojovací cesta
5. a 6. prostor okolí hřbitova ve Světcí

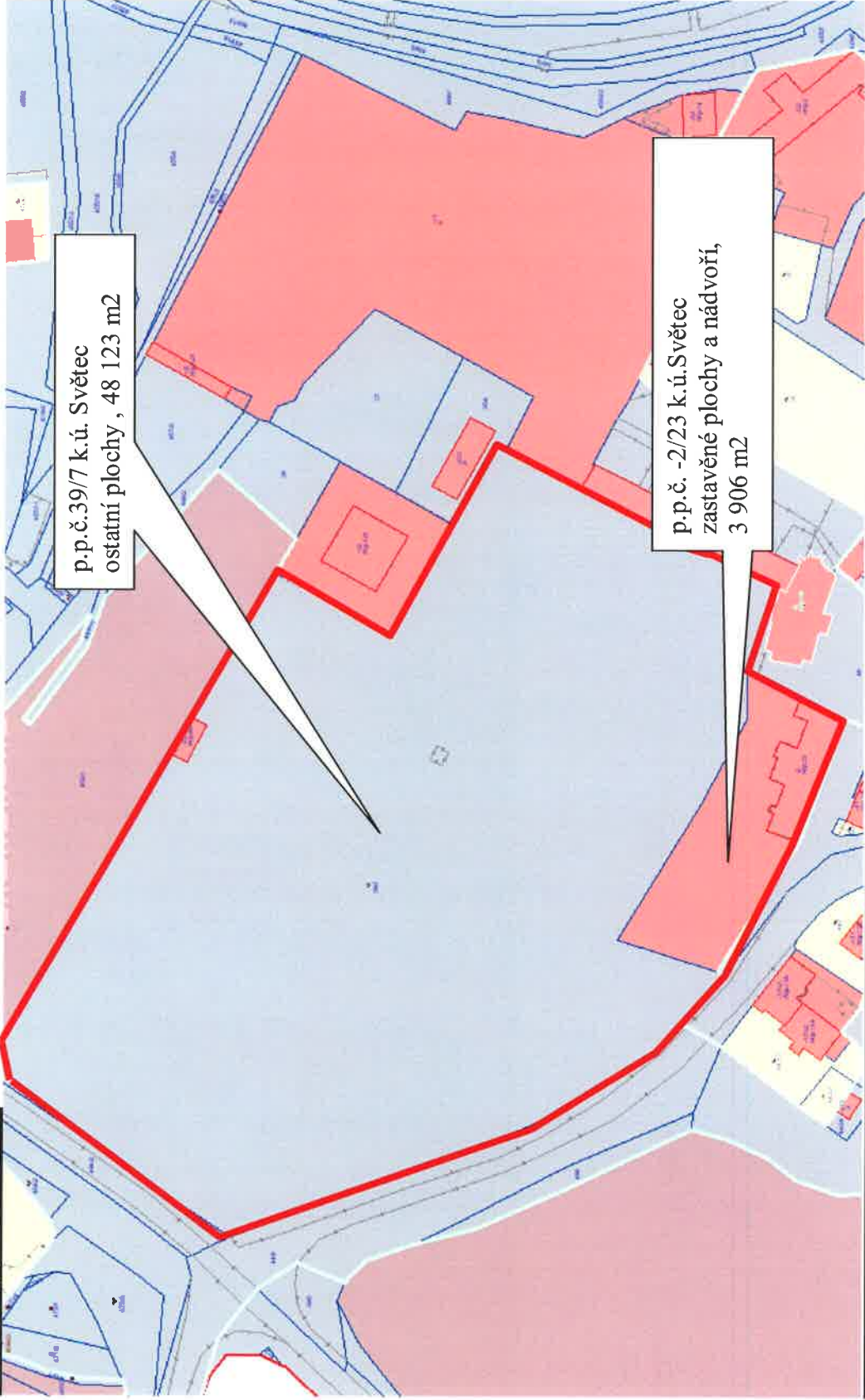


CELKOVÁ VÝMĚRA PLOCH : 130 445 m²

1. park a dětské prolézačky na Lotte Marii



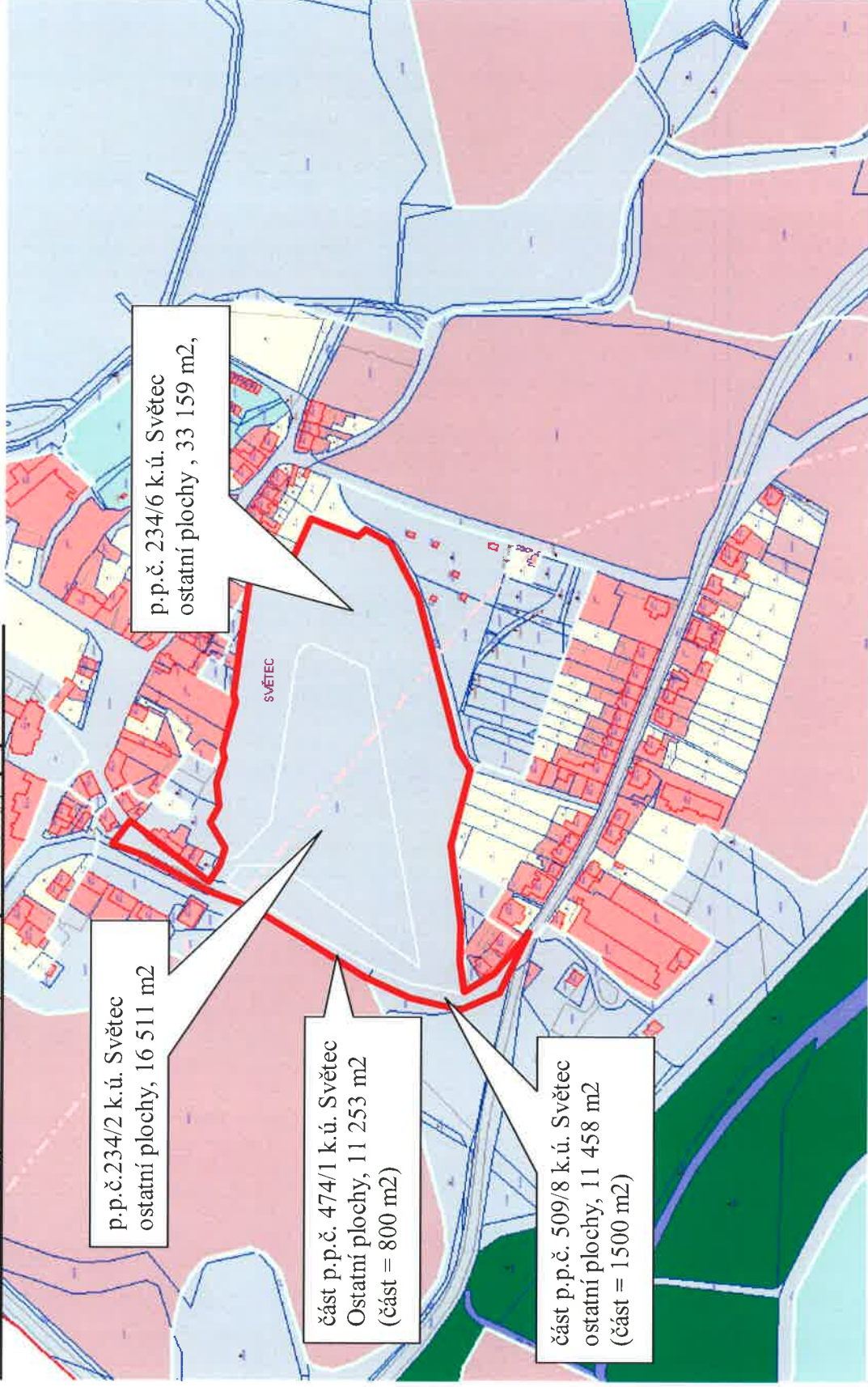
2. zámecký park ve Světcí



3. prostor náměstí před zámkem a farou



4. víceúčelové hřiště, požární nádrž, dětské prolézačky, spojovací cesta



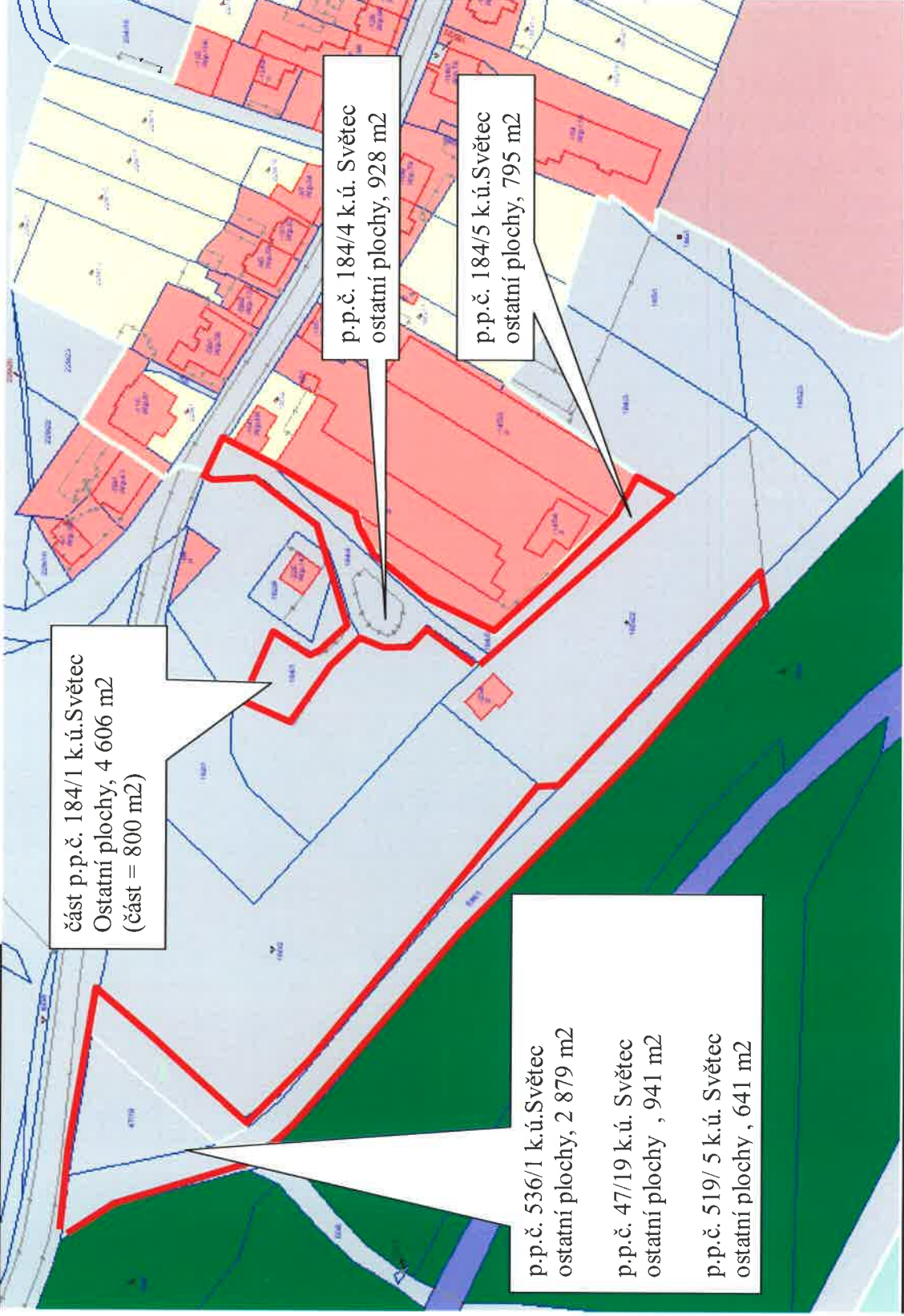
p.p.č.234/2 k.ú. Světec
ostatní plochy, 16 511 m²

p.p.č. 234/6 k.ú. Světec
ostatní plochy , 33 159 m²,

část p.p.č. 474/1 k.ú. Světec
Ostatní plochy, 11 253 m²
(část = 800 m²)

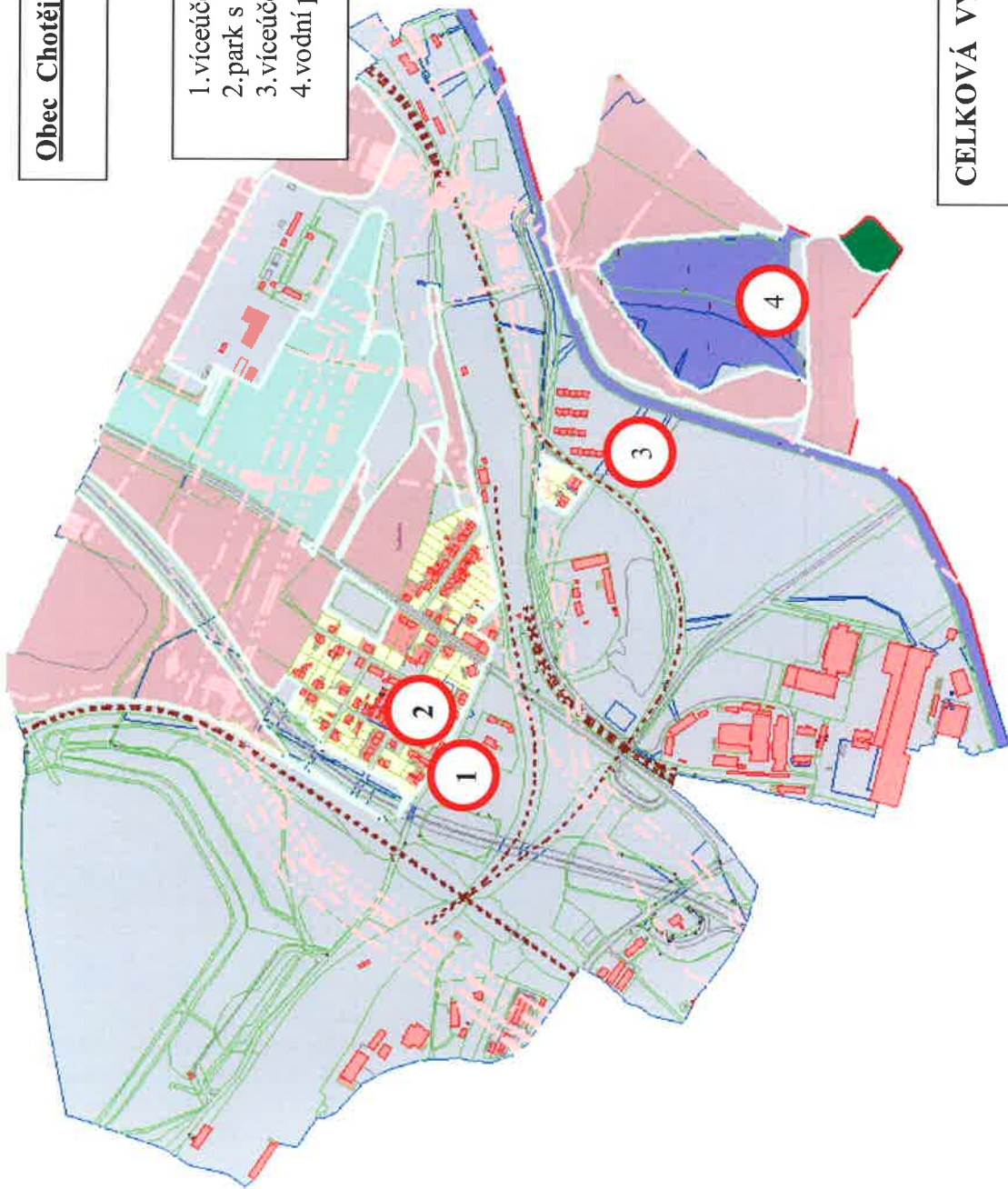
část p.p.č. 509/8 k.ú. Světec
ostatní plochy, 11 458 m²
(část = 1500 m²)

5. prostor okolí hřbitova ve Světcí



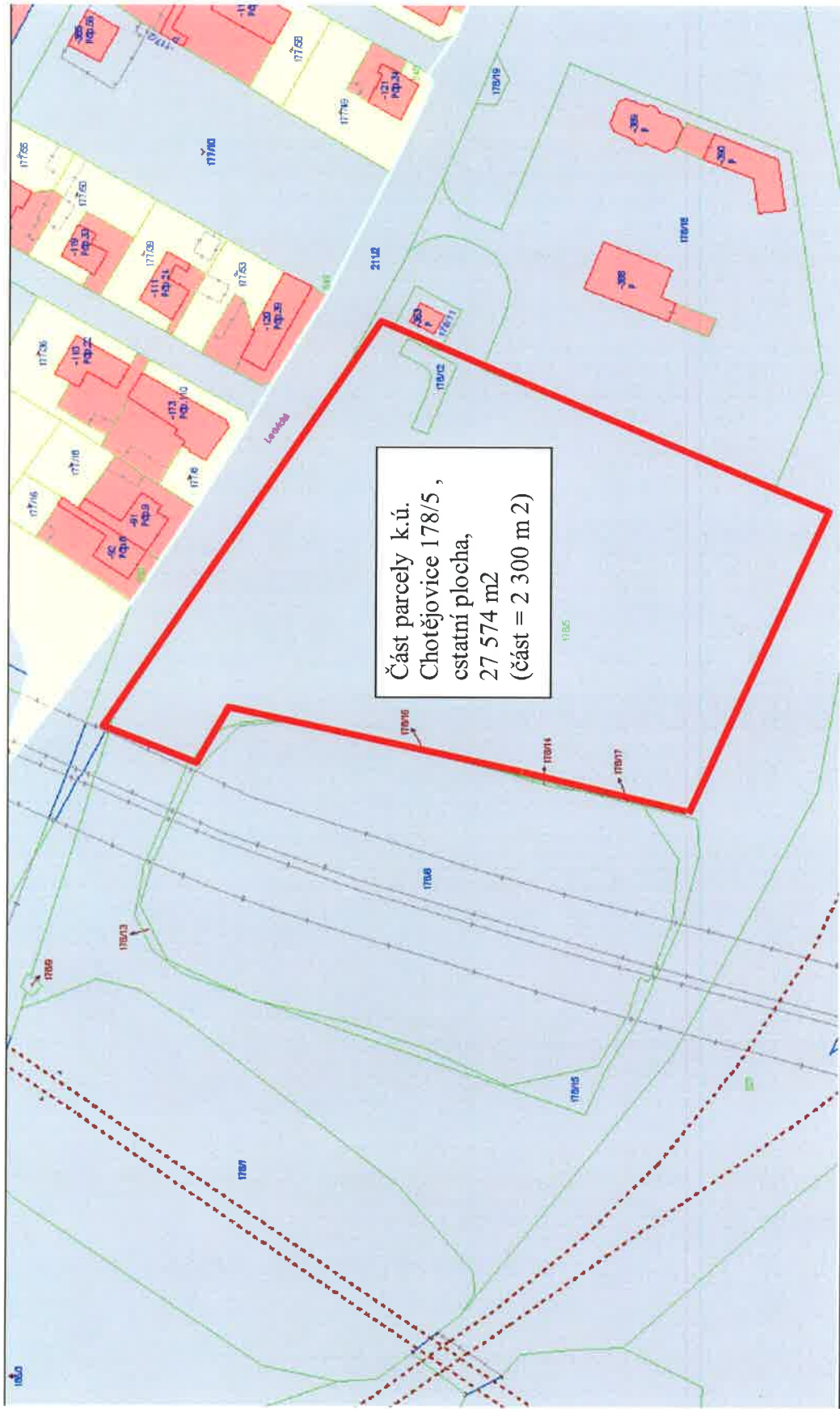
Obec Chotějovice - celková situace dotčených míst

1. víceúčelové hřiště u Ekodendry
2. park s lavičkami
3. víceúčelové hřiště v Sídlišti
4. vodní plocha Mářinka a přilehlý pozemek



CELKOVÁ VÝMĚRA PLOCH : 86 404 m²

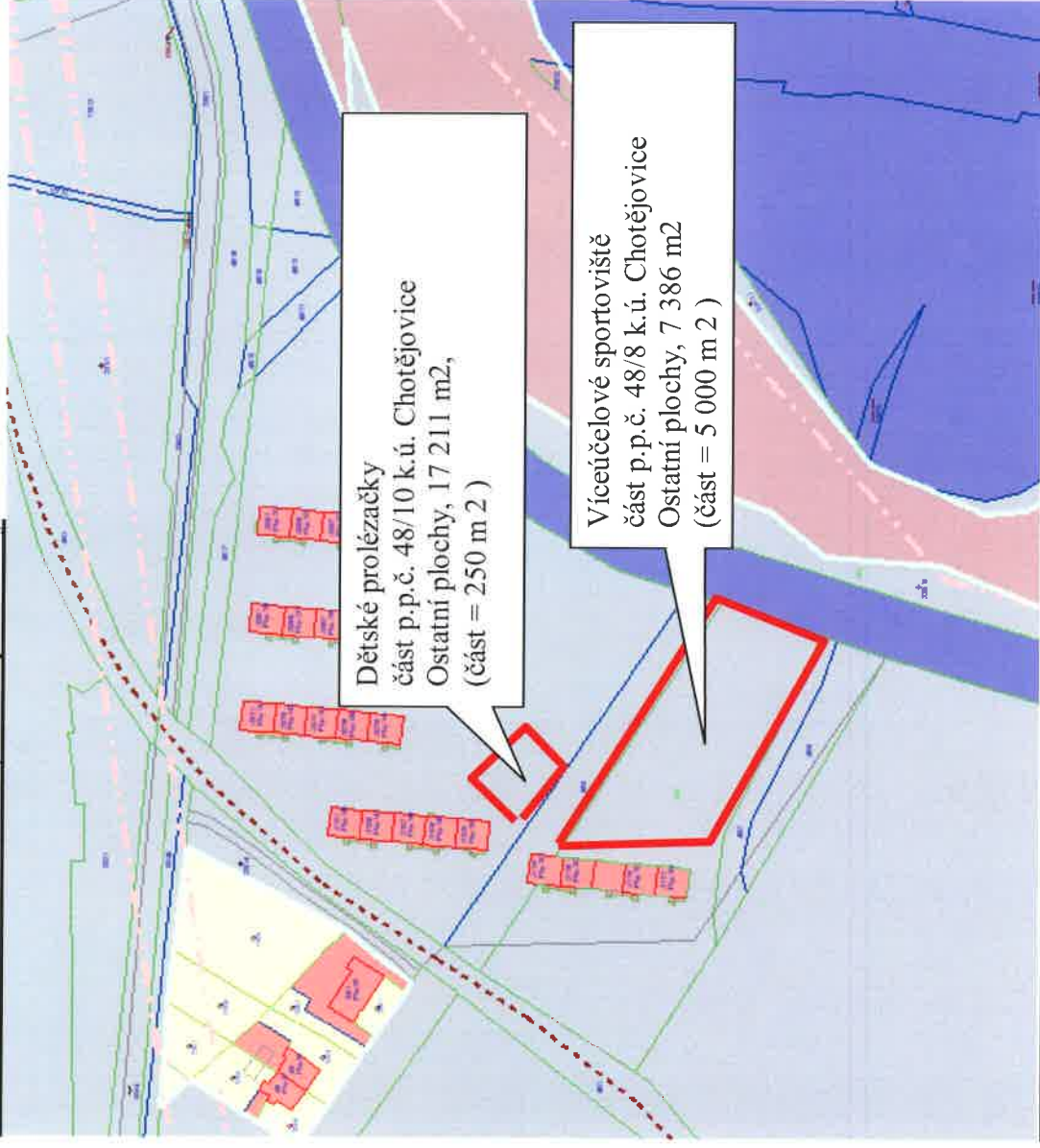
1. víceúčelové hřiště u Ekodendry



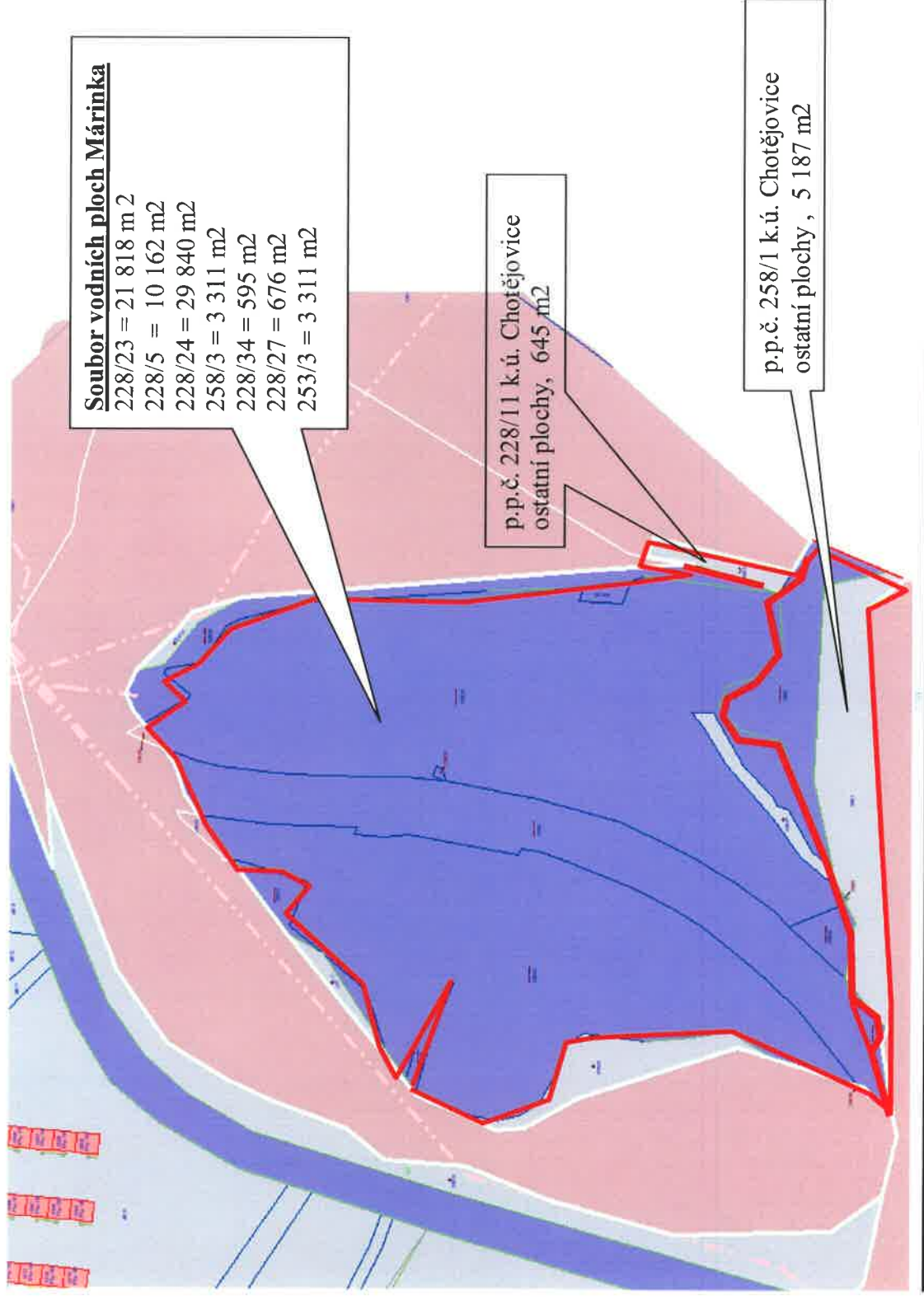
2.park s lavičkami



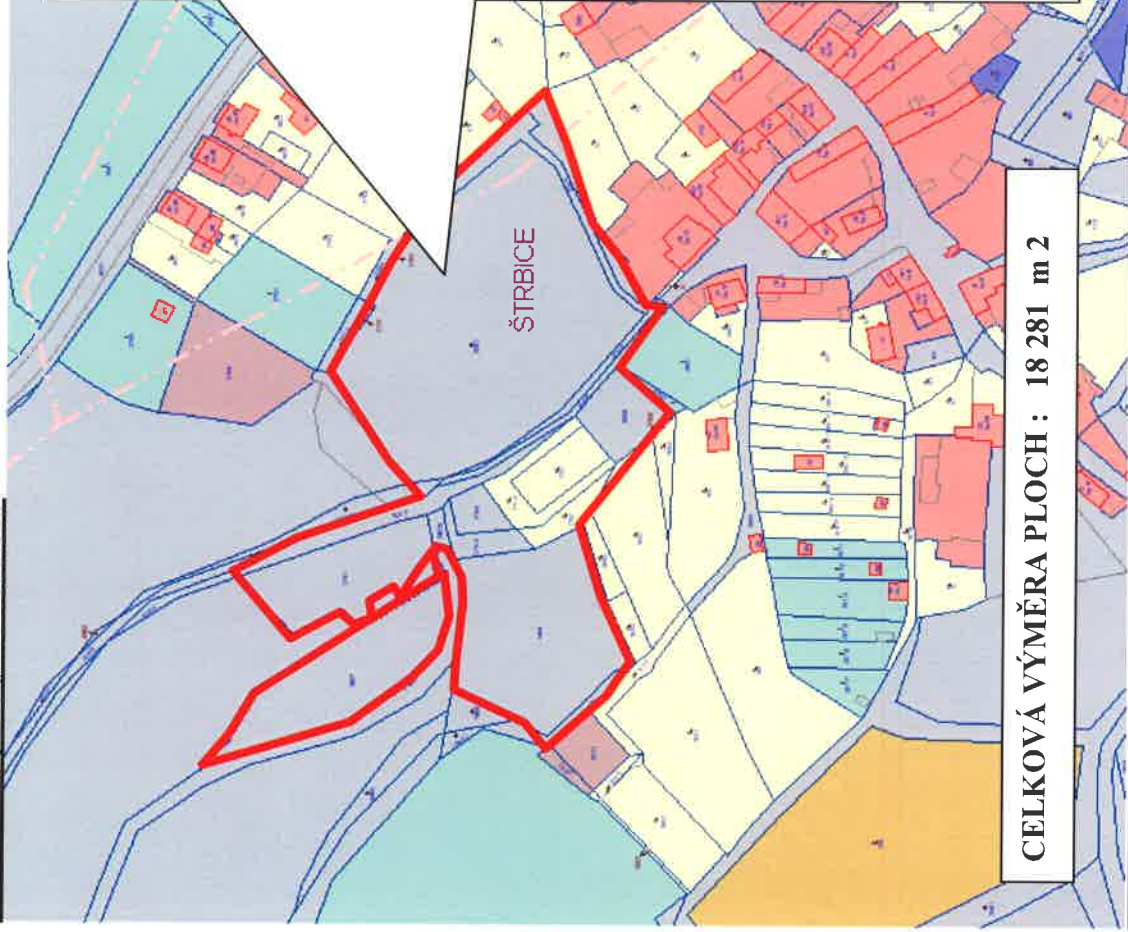
3. víceúčelové hřiště v Sídlišti, dětské prolézačky



4. Vodní plocha Máriačka a přilehlý pozemek



Víceúčelové plochy ve Štrbicích

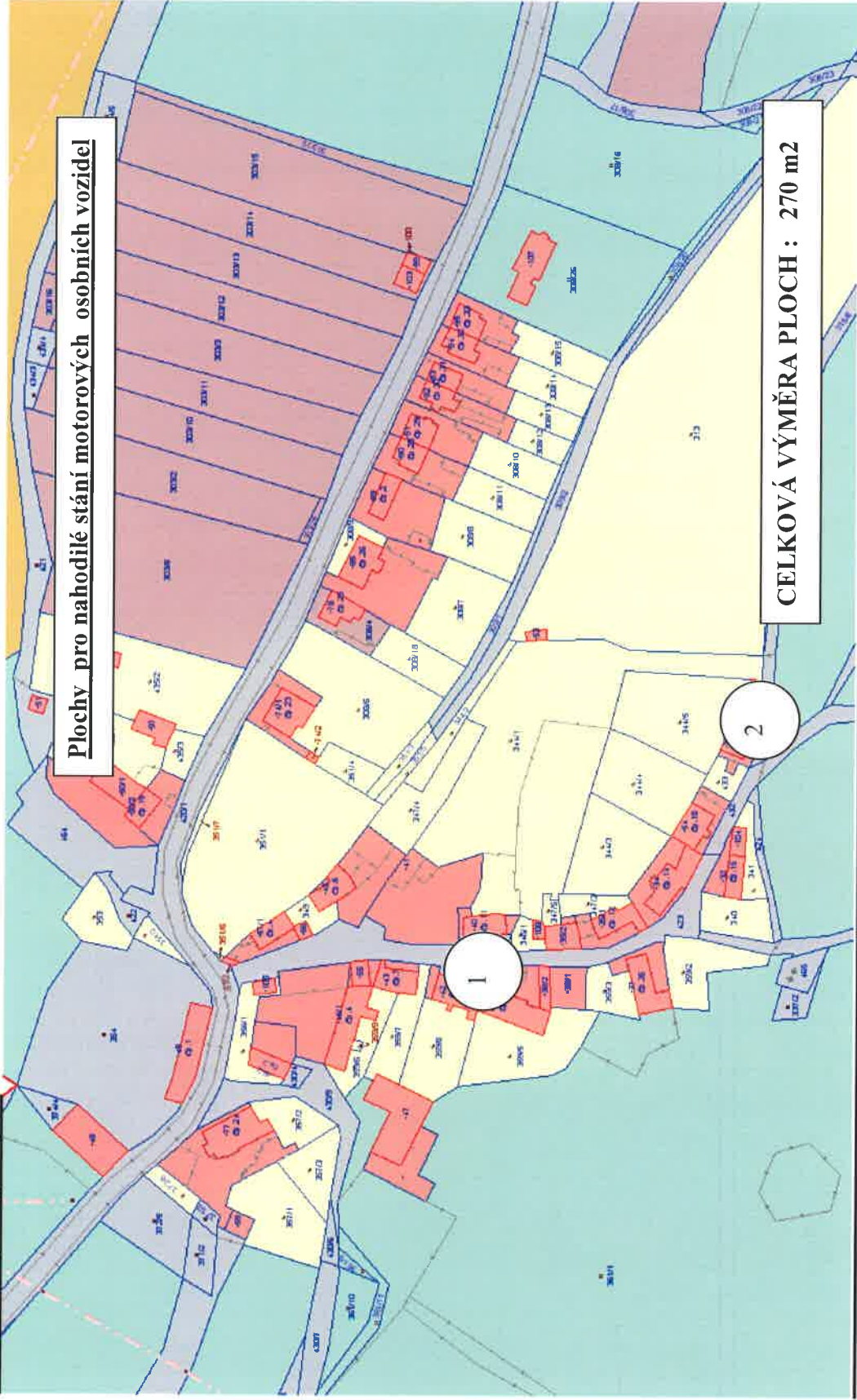


**Soubor ploch
víceúčelového hřiště a
požárních nádrží v obci**

- 1.p.p.č. 209/5 k.ú .Štrbice
ostatní plocha, 409 m²
2. p.p.č. 209/4 k.ú .Štrbice
ostatní plocha, 417 m²
3. p.p.č. 209/1 k.ú .Štrbice
ostatní plocha, 7 519 m²
4. p.p.č. 428/9 k.ú .Štrbice
ostatní plocha, 176 m²
5. p.p.č. 269/6 k.ú .Štrbice
ostatní plocha, 619 m²
6. p.p.č. 270/1 k.ú .Štrbice
zahrada, 481 m²
7. p.p.č. 270/3 k.ú .Štrbice
zahrada, 448 m²
- 8.p.p.č. 270/2 k.ú .Štrbice
zahrada , 207 m²

- 9 .p.p.č. 273/4 k.ú .Štrbice
ostatní plocha, 263 m²
- 10 .p.p.č. 273/3 k.ú .Štrbice
ostatní plocha, 245 m²
- 11 .p.p.č. 146/9 k.ú .Štrbice
ostatní plocha, 3 075 m²
- 12 .p.p.č. 146/11 k.ú .Štrbice
ostatní plocha, 160 m²
- 13 .p.p.č. 146/8 k.ú .Štrbice
ostatní plocha, 206 m²
- 14 .p.p.č. 146/7 k.ú .Štrbice
ostatní plocha, 1 934 m²
- 15 .p.p.č. 273/1 k.ú .Štrbice
ostatní plocha, 1 483 m²
- 16 .p.p.č. 146/16 k.ú .Štrbice
ostatní plocha, 87 m²
- 17 .p.p.č. 428/7 k.ú .Štrbice
ostatní plocha, 552 m²

Víceúčelové plochy v Úpoří



Plochy pro nahodilé stání motorových osobních vozidel

CELKOVÁ VÝMĚRA PLOCH : 270 m²

1. víceúčelové plochy 1 a 2 :

